

## Gemeentelijk monument

Remkettingweg 15, 4054 MH Echteld

Monumentnummer: onbekend bij RHDHV

## Monumentbeschrijving

Redengevende omschrijving

*Kadastraal perceel*

H 765

*Datering*

1846

*Object*

Hallehuisboerderij

*Omschrijving*

Hallehuisboerderij met rieten afgewolde kap met overstek boven achtergevel.

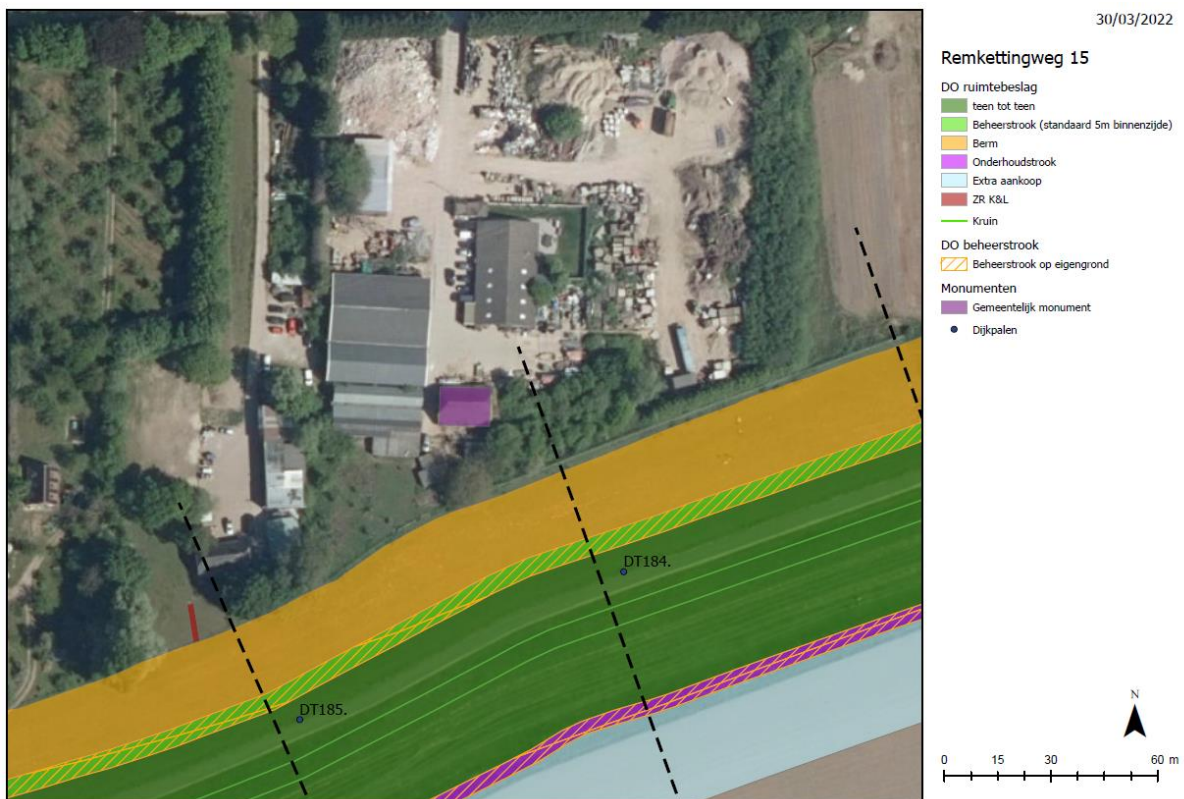


Gemeentelijk monument  
Remkettingweg 15, 4054 MH Echteld  
Monumentnummer: onbekend bij RHDHV

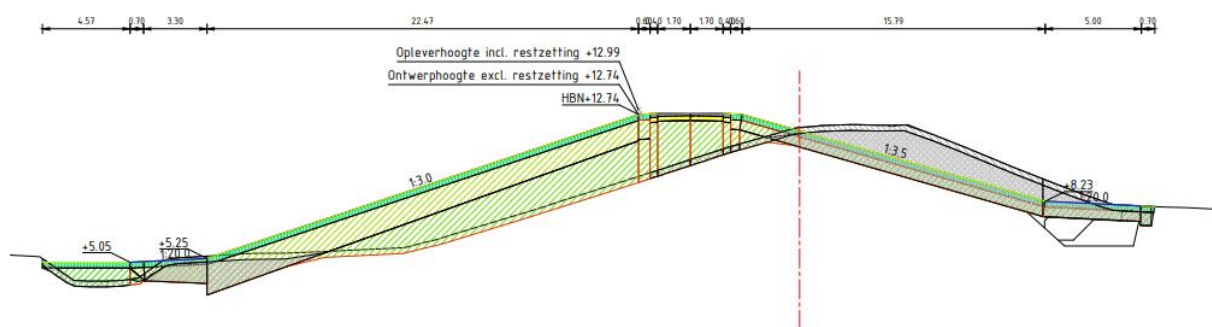
## Definitief Ontwerp t.b.v. Projectplan Waterwet

### Ingreep

Op deze locatie is gekozen voor een buitenwaartse versterking. De dijk schuift ca 8 – 10 meter op naar de rivier en wordt zo'n 80 cm hoger. De berm blijft op dezelfde plaats liggen. Binnendijks wordt een drainagekoffer aangebracht in de dijk.



Profiel ter hoogte van Remkettingweg 15<sup>1</sup>



### Effectbeoordeling

De boerderij valt niet binnen het ruimtebeslag van de dijk. Doordat de dijk buitenwaarts wordt versterkt, komt de kruin van de dijk verder van de boerderij af te liggen. Grondwerk betreft het ophogen van de buitenkant van de dijk en van de kruin op minimaal 55 meter afstand van de boerderij, alsmede het ontgraven van het huidige binnentalud op minimaal 20 meter afstand. De kans op schade aan de boerderij als gevolg van het grondwerk is zeer klein.

<sup>1</sup> Profiel van 17/12/2021

## Gemeentelijk monument

Remkettingweg 15, 4054 MH Echteld

Monumentnummer: onbekend bij RHDHV