

# Rijksmonument

Waalbandijk 68, 4054 MG Echteld

Monumentnummer: 14.270

## Monumentbeschrijving

Redengevende omschrijving

*Kadastraal perceel*

H 493

*Datum van aanwijzing*

28 februari 1978

*Datering*

18 eeuws

*Object*

Boerderij

*Omschrijving*

Boerderij "den IJver". Karakteristieke 18e eeuwse hoeve, waarvan woongedeelte en stal, beide onder rieten daken een T-vormige plattegrond uitmakend. Het gepleisterde woonhuis heeft thans een 19e eeuws karakter met vensters, voorzien van luiken en zesruitsschuiframes en een dubbele deur met panelen en gietijzeren levensboom in het bovenlicht. Stal vernieuwd in 1877, daarnaast een kleinere stal uit dezelfde tijd.



Rijksmonumenten

# Rijksmonument

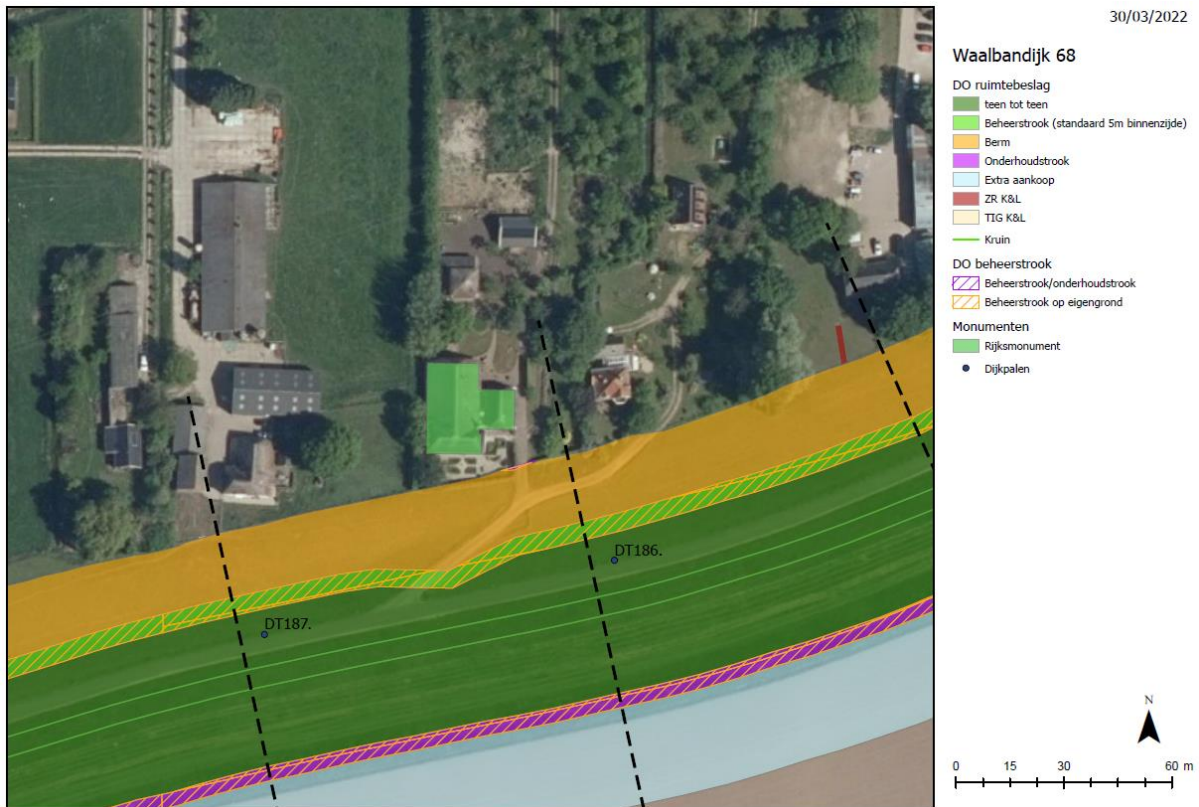
Waalbandijk 68, 4054 MG Echteld

Monumentnummer: 14.270

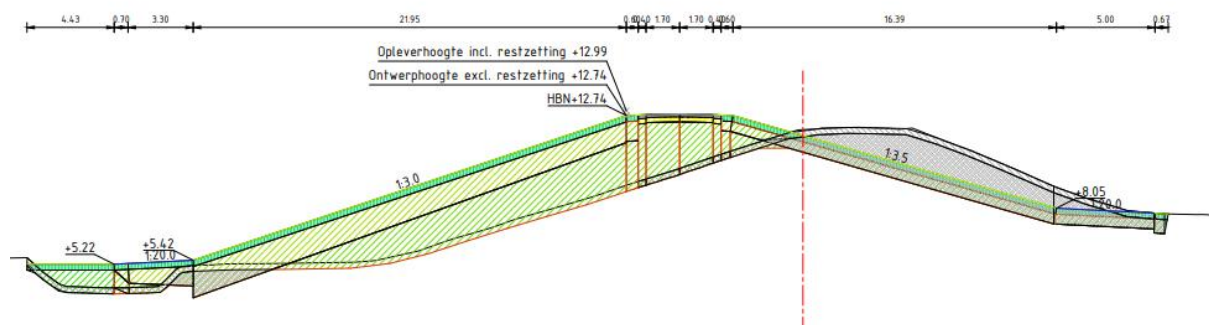
## Definitief Ontwerp t.b.v. Projectplan Waterwet

### Ingreep

Op deze locatie is gekozen voor een buitenwaartse versterking. De dijk schuift circa 8 – 10 meter op naar de rivier en wordt zo'n 90 cm hoger. De berm blijft op dezelfde plaats liggen.



Profiel ter hoogte van Waalbandijk 68<sup>1</sup>



### Effectbeoordeling

De boerderij valt niet binnen het ruimtebeslag van de dijk. Doordat de dijk buitenwaarts versterkt wordt, komt de kruin van de dijk verder van de boerderij te liggen.

<sup>1</sup> Profiel van 17/12/2021

## Rijksmonument

Waalbandijk 68, 4054 MG Echteld

Monumentnummer: 14.270

Grondwerk betreft het ophogen van de buitenkant van de dijk en van de kruin op minimaal 40 meter afstand van de boerderij, alsmede het ontgraven van de binnenkant van de huidige dijk op minimaal 5 meter afstand. De kans op schade als gevolg van het grondwerk is zeer klein.