

### Leeswijzer bij factsheets

#### Opzet factsheets

De factsheets vormen de eerste stap richting de mogelijke alternatieven voor de dijkversterking.

Binnen deze stap onderzoeken we of er onoverkomelijke belemmeringen zijn voor een binnendijkse, buitendijkse of constructieve oplossing. Bij grote belemmeringen kan een oplossing afvallen voor de volgende ontwerpstap.

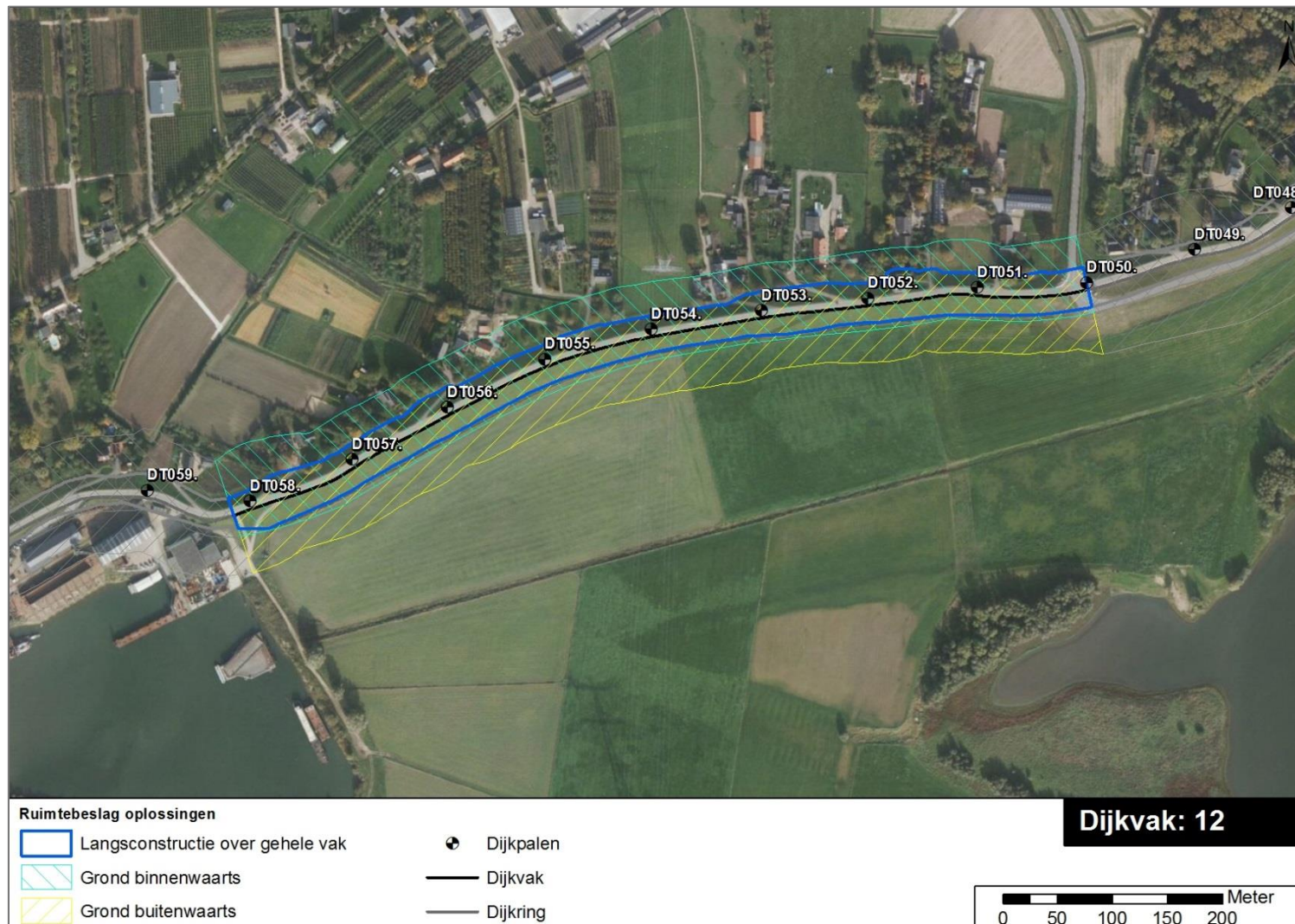
#### Ruimtebeslag oplossingen

In de figuur is het ruimtebeslag van de verschillende oplossingen weergegeven. Een oplossing betreft hierbij een combinatie van bouwstenen die gezamenlijk het dijkvak helemaal veilig maken voor alle faalmechanismen (hoogte, stabiliteit en piping).

Het ruimtebeslag is weergegeven voor het gehele dijkvak. Maatwerk binnen het specifieke dijkvak blijft echter mogelijk.

#### Dijkvakken

De 20 kilometer dijk tussen Wolferen en Tiel is divers wat betreft bodemopbouw en omgevingskenmerken. Om voor ieder stukje van de dijk een passend ontwerp voor de dijkversterking te kunnen maken is de dijk opgedeeld in 42 dijkvakken die elk min of meer uniform zijn. Voor elk dijkvak is een factsheet opgesteld.



### Algemene toelichting op dijkvak

#### Technische kenmerken

Dijkpaal: DT050 tot DT058+010  
 Lengte: 810 meter  
 Hoogte opgave: 0.25 – 0.50 meter  
 Kwelweglengte: 215 – 220 meter



#### Ruimtelijk Kwaliteitskader

##### Binnendijks:

- Ontwerpprincipe 2.4: Landelijke oeverwadijk: Agrarisch cultuurlandschap raakt de dijk
- Afgegraven land
- Verdwenen kwelkade
- Verdwenen dijkmagazijn
- Vestinglocatie, voormalig
- Verdwenen redoute

##### Buitendijks:

- Ontwerpprincipe 2.1 (voormalige Schaardijk) - Behoud en versterken natte buitenteen.
- Afgegraven land

##### Bijzonderheden:

Rustplek bij DT051

Bewonersinbreng: kenmerken, kansen en zorgen  
 Geen



Thema	Criterium	Grond binnenwaarts	Grond buitenwaarts	Oplossing binnen huidig profiel (constructie)
Veilige dijk	Waterveiligheid	✓	✓	✓
	Uitvoerbaarheid	1 verharde ontsluitingsweg, landelijk hoogspanningsnet	1 verharde ontsluitingsweg, landelijk hoogspanningsnet	1 verharde ontsluitingsweg, landelijk hoogspanningsnet
	Rivierkundige effecten	Afstand tot rivier: 300 meter	Afstand tot rivier: 270 meter	Afstand tot rivier: 300 meter
	Subsidiabiliteit (inschatting)	Subsidiabel	Subsidiabel	Subsidiabel
Leefbare dijk	Woongenot (aanwezigheid bebouwing)	+/-7 woningen en 7 toegangswegen	Geen bebouwing	7 toegangswegen tot woningen
	Bedrijvigheid	Geen bedrijven	Geen bedrijven	Geen bedrijven
	Cultuurhistorie	Waardering dijktype hoog	Waardering dijktype hoog	Waardering dijktype hoog
	Archeologie	15 archeologische vindplaatsen Verwachting: (Middeleeuwse) dorpskernen, oude woongrond, militaire werken - zeer hoge verwachting Waarde: Terrein van archeologische waarde	10 archeologische vindplaatsen Militaire werken - zeer hoge verwachting	10 archeologische vindplaatsen Verwachting: (Middeleeuwse) dorpskernen, oude woongrond, militaire werken - zeer hoge verwachting Waarde: Terrein van archeologische waarde
	Natuur	Geen beïnvloeding Natura2000 gebied Beschermd soorten: Ooievaar, Roek, Zwarte kraai, Ekster, Sperwer, Bosuil, Spreeuw	Beïnvloeding Natura2000 gebied, geen habitattypen. Beschermd soorten: Ooievaar, Roek, Zwarte kraai, Ekster	Geen beïnvloeding Natura2000 gebied Beschermd soorten: Ooievaar, Roek, Zwarte kraai, Ekster
Kansrijke oplossing?	<b>VALT AF</b>	<b>KANSRIJK</b>	<b>KANSRIJK</b>	

### Onderbouwing kansrijke oplossingen

- **Grond binnenwaarts valt af:** 'No go' vanwege aanwezigheid dorpskern met grote dichtheid aan bebouwing en historische waarden.
- **Grond buitenwaarts is kansrijke oplossing:** Geen 'no go' dus grond buitenwaarts is kansrijk. Er zijn geen specifieke habitattypen aanwezig en rivierkundige effecten zijn gezien de ruime afstand tot de rivier beperkt.
- **Langsconstructie is kansrijke oplossing:** Vanwege belangrijke waarden aan beide zijden (bebouwing en natuurwaarden) is een langsconstructie beschouwd. Deze is als kansrijk beoordeeld omdat deze in verhouding is tot het maatwerk dat nodig is om de binnendijkse bebouwing te sparen.

Klik [hier](#) voor de online viewer.  
 Voor meer informatie over de tabel